



Evropský zemědělský fond pro rozvoj venkova: Evropa investuje do venkovských oblastí

# **Pěstování zeleniny - plodová zelenina**

**12.9.2012**

Projekt 11/013/1310b/152/1407



**SPOLEČNOST  
MLADÝCH AGRÁRNÍKŮ  
ČESKÉ REPUBLIKY**

## Mezi plodové zeleniny patří:

Cuketa

Dýně

Lilek

Meloun cukrový a vodní

Okurky nakladačky a skleníkové

Paprika

Rajčata

## Cuketa

HTS 5-8 s v 1gr

firma	odrůda	Barva a tvar	poznámky
Seminis	Ambassador F1	tmavá	celoročně
SG	Supremo F1	středně zelená	léto,podzim
	Arlesa F1	tmavě zelená	raná
	XsaraF1	tmavá	celoročně
EN	LeilaF1	tmavá	léto,podzim
	Dunja F1	tmavá	celoročně
Semo	Startgreen F1	tmavá	raná
	Goldena F1	žlutá	raná
Moravoseed	Nefertity	zelená	léto,podzim
	Terminátor F1	tmavá	celoročně
	Paladin F1	žlutá	celoročně
	Tapír	bílozelené pruhy	novinka
	Květa	bílá	celoročně
	Terminátor F1	tmavě zel	celoročně

# Melouny cukrové

HTS 40-42sv1gr

firma	odrůda	barva a tvar a velikost	poznámky
Rijk Zwan	Giorgio	kulatý, 1,2kg	odolný praskání
	Caribbean Gold	kulatý,1,5kg oranž	velmi chutný
	Jucar	kulatý,2kg,zelený	
	Alpes	kulatý,světle zelený,1kg	pozní
CL	Early DawnF1	kulatý 2kg	nejranější
SA	Gordes	kulatý 1-5kg	

# Melouny vodní

HTS 22-40s v 1gr

firma	odrůda	tvar,velikost	poznámky
Rijk Zwan	Columbia F1	oválný,žíhaný, 5-8kg	červený
Seminis	Bonta F1	kulatý,zelený 6-9kg	červený
CL	Grimson Sweet	oválný 8-10kg	červený
SA	Grimstar	kulatý	červený
	Paladin	oválný 10kg	červený
Semo	Granát	kulatý,bezsemený	žlutý
Moravoseed	Lajko F1	kulatý,5kg	růžový
	Panni F1	zelený 7-10kg	červený

# Patizony

firma	odrůda	ranost a barva	poznámka
Semo	Patina	75-80 bílý	
	Delikates	70 bílý	
Graines Voltz	Sunburst F1	95 žlutý	

# Okurky nakladačky

HTS 35-48s/1gr

firma	odrůda	popis	poznámka
Rijk Zwan	MelodyF1	hladká,střed.zelená	průmysl
	Majestosa F1	tmavší,vyrovnaná,hladká	Odolná plísni
	Unisono F1	tmavá,raná ,hladká	kratší sklizeň
	TrilogyF1	střed.zelená,hladká	vhodná pro vertikó
	Opera F1	hruboostná,raná	střední plodnost
	Presto F1	hruboostná,tmavá	velká plodnost
	Karaoke F1	hruboostná,tmavá	průmysl
SG	Othello F1	tmavší,hladká	pomalů přerůstá
	Salinas F1	tmavá,hladká	2-3plody na nodu
Seminis	Claudine F1	tmavá, hladká	výnosná
	Magdalena F1	tmavá, hruboostná	průmysl
Bejo	AdamF1	střed.zelená, hladká	raná
	AgnesF1	střed.zelená,hladká	odolnost plísni
	ArtisF1	zelená,hrubá	výnosná
	AztecF1	tmavá,hladká	výnosná
	AmourF1	tmavá,hruboostná	odolná
NZ	TornádoF1	hladká	raná
Semo	BáraF1	hruboostná	střední plodnost
	Blanka F1	hruboostná	průmysl
	HarrietF1	hladká	výnosná
	CharlotteF1	hladká	střední plodnost
	Sonáda F1	hladká	výnosná
	ElisabethF1	hladká	odolná
Moravoseed	AlhambraF1	hruboostná	
	Corveta F1	tmavá, hruboostná	odolná
	Karen F1	hladká	středně výnosná
	Partner F1	hladká	výnosná
	Har xAnk	hladká	2-3plody na nodu
	AnGMEL	hladká	2-3plody na nodu

# Okurky skleníkové a polní salátovky

HTS 30-40s/1gr

firma	odrůda	velikost cm	použití	poznámky
Rijk Zwan	Avalon F1	32-34	skleník	raná
	ProloogF1	30	skleník	hydroponie
	Media F1	20-24	skleník	tmavě zelená
	Khassib F1	15-17	skleník	odolná padlí
	Quatro F1	8-11	skleník	Typ coctail
	Adrian F1	18-20	polní,hladká	tmavá
	Caman F1	20-25	polní,hladká	tmavá
SG	Vigorex F1	33-35	kryty	poloraná
	Grendel F1	33-35	kryty	Vysoký výnos
	Nevada F1	35	kryty	
	Ilke F1	18-22	kryty	Tmavá,výnosná
	Charmin F1	16-19	kryty	
Moravoseed	Tolstoj F1	18	kryty	hrubá
	Sherpa F1	16-18	kryty	raná
	Twenty F1	20-22	kryty	rychlení
	SaturnF1	30-35	kryty	rychlení
	Marta F1	32-35	kryty	tmavá
	Saladin N F1	30-35	tryty	tmavá
	JoggerF1	20-22	pole	tmavá
	Aikon F1	25-28	pole	tmavá
Semo	AmandaF1	25-28	kryty	tmavá
	EmilieF1	20-21	kryty	střednězelená
	FormuleF1	16-24	kryty	raná
	MarkýzaF1	18-22	polní	raná
	Paladinka F1	18-20	kryty	2-3 plody nodu
	Superstar F1	25-30	kryty	tmavá
	TributeF1	28-35	kryty	střednězelená
	VistaF1	30-35	kryty	střednězelená
Agri	FuturaF1	30-40	kryty	tmavá

Que	PindosF1	35cm	kryty	střednězelená
NZ	CarmenF1	30-35	kryty	střednězelená
NZ	SupramiF1	30-33cm	kryty	tmavá
Moravoseed	Santos F1	28-30	kryty	tmavá
	Ramzes	18-20	kryty i pole	bradavičnatá

# Paprika

HTS 110-165s/1gr

firma	odrůda	tvar	barva	poznámka
Rijk Zwan	Century F1	kónická	žlutobílá	kryty
	Galga F1	kónická	smetanová	polní i kryty
	Bronson F1	kónická	bílá	polní i kryty
	Palermo F1	protáhlá	zelená-červená	kryty
	Rush F1	Štíhlá 20cm	světlezelená	kryty
SG	Piruet F1	kónická	Světlezelená - oranžová	kryty
	Yecla F1	kvadratická	zelená-červená	kryty
	Blondy F1	kvadratická	smetanová-žlutá	kryty
	DimentioF1	kónická	žlutá-červená	kryty
	KaisF1	kozí roh	zelená-červená	kryty,pálivá
	CampariF1		zelená-červená	kryty,raná
	KabalaF1	rajčatová	červená	kryty
Seminis	FlexumF1	konická	zelená	raná
	Red KnightF1	kvadratická	zelená-červená	poloraná
	KarpiaF1	kónická	zelená-červená	kápie
Bejo	SnowdoneF1	kónická	žlutobílá	výnosná

	StanleyF1	bloková	zelenočervená	
	WhitneyF1	kónická	světležlutá	i pole
EN	BiancaF1	bloková	krémová	kryty
Semo	Amy	kónická	světležlutá	pole
	AmykaF1	kónická	světležlutá	kryty
	RafaelaF1	kónická	zeleno-červená	kápie i pole
	OstryF1	kónická	světlezelená	ostrá i pole
	GelbyF1	kvadratická	bílo-žlutá	kryty
	OrenyF1	kvadratická	zeleno-oranžová	kryty
	RubikaF1	kvadratická	zeleno-červená	kryty
	LungyF1	kónická	zeleno-červená	kryty i pole
	SlávyF1	kónická	zeleno-červená	kryty i pole
	SlovanaF1	kónická	zeleno-červená	kryty i pole
	RadúzaF1	kónická	zeleno-červená	raná kápie
	RadmilaF1	kónická	zeleno-červená	raná kápie
	Damián	chili	zelená-červená	pole
	Kilián	chili	zelená-oranžová	pole
	Kristián	chili	zelená-žlutá	pole
	Korál	kulatá	zeleno-červená	pole
	Ohnivec	beraní roh	zeleno-červená	pole
Moravoseed	CynthiaF1	kónická	krémovo-červená	kryty i pole
	Paradise F1	kvadratická	zeleno-červená	kryty
	Garnet F1	kvadratická	zeleno-žlutá	kryty
	Beja F1	kónická	zelená-červená	Kryty i pole
NZ	Spadi F1	kónická	zeleno-červená	vysoký výnos
CL	FlamingoF1	kvadratická	Smetanovo-červ.	kryty
	Nour F1	beraní roh	světlezelený	pálivý

# Rajčata

firma	odrůda	velikost [g]	Počet plodů ve vijanu	poznámky
Rijk Zwan	Barbados F1	120	8	raná, kryty
	Gaheris F1	120-140	7	kryty i pole
	Abellus F1	120-140	8-9	krátká internodia
	Auris F1	120-140	6	krátkodobá
	Cibellia F1	120-140	8	kryty i pole
	Logure F1	130-150	6	kryty
	Ovata F1	80-120	6-7	kryty
	Amoroso F1	30-40		vytápěné
	Capricia F1	115-125	8	hydroponie
	Cheramy F1	15-20gr	dlouhé vijany	kryty
	Tovale F1	30-35gr	oválné	sklizeň vijanů
Seminis	Marisa F1	80-90	6-8	kryty
	Gardel F1	190-220	4-6	kryty
	FlexionF1	120-130	6-8	kryty
SG	Monika F1	120-130	6-8	kryty i pole
	Climberley	120-130	6-8	na vijany
	Birsen F1	125-130	8-9	kryty
	Boderine F1	120-130	6-7	kryty
	Thomas F1	120	6-8	kryty
	Oskar F1	San Marzano	8-10	vijanové
	Dunne F1	San Marzano	10-16	vijanové
	TytyF1	mini30.35	8-10	
EN	Cindel F1	120-135	6	raný
	Loreto F1	120-135	6-8	
	Sakura F1	cherry		kryty



	Garincha F1	cherry	vysoké	kryty
	Perlati F1	cherry	vysoké	kryty
Bejo	Toyto F1	110-130	oválné	kryty
NZ	AlambraF1	120-135	6	kryty
	354	130-140	6	kryty
CL	Cristal F1	130-140	6	rané
	Gulietta F1	San Marzano	12-16	kryty
	ColibriF1	100-110	8 oválné	kryty
RO	PartnerF1	120-130	6	kryty i pole
Moravoseed	Pedro F1	120	8	kryty i pole
	Orkádo F1	120-140	6-8	pole
	StartF1	80-90	8	pole
	SpencerF1	30-40	10-12	kryty i pole
	Tastier F1	50-60	10	kryty i pole
	84	80-90	8-14	velmi rané
Agri	98	100-120	10-18	pozdní
Semo	Parto F1	100-120	6-8	pole i kryty
	Torino F1	80-100	8	pole i kryty
	Tornádo F1	80-100	8	pole i kryty
	Tipo F1	80-100	8	pole i kryty
	Bejbino F1	30-40	12-14	pole i kryty
Rajče keříkové				
Semo	Marienka F1			
	Darinka F1			
Bejo	Topsport F1			
Moravoseed	Hardy F1	130-140	novinka	
	Dat/11	15-20	vysoké	velmi chutné
	SU29	100-115	oválné 8	novinka v reg.
	SU36	170	6	Pálava

# Dýně

firma	odrůda	Velikost kg	použití
Agi	Uchi Kuri	1,5-2	jedlá
	Delicia F1	1,5-2	jedlá
	Aspen F1	5-8	J/O
	Neon F1	3-4	J/O
	Racer F1	5-8	J/O
	Tom Fox	6-10	J/O
Semo	Goliáš	25-30	J/O
	Gran Gigant	8-12	J/O
	950/06	8-10	J/O
	Liscia Buternut	1,5-3	J/O
	Apetit	6-8	na semena
	SM-ER F1	2-2,5	hokaido
EN	Muscate Provans	4-6	J/O
Graines Voltz	Sucrine D Berri	2-3	J
	Spoortacular F1	1,5 -2	J/O
	Carat	0,8-2	J muškátová

# Lilek

HTS 200-250s/1gr

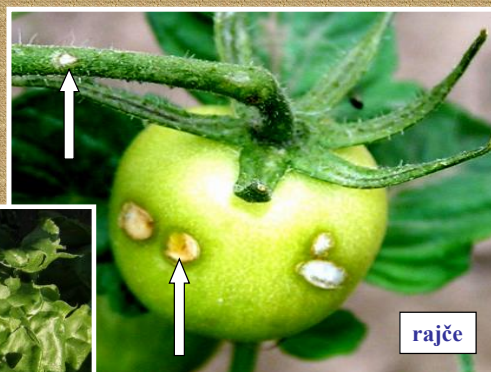
firma	odrůda	Barva a tvar	poznámky
Rijk Zwan	Longo	fialová ,oválný	venku i krytech
	Volta F1	fialová,oválný	vysoký výnos
EN	MoneymakerF1	fialová	středně velký
Semo	Český raný	fialová oválný	venku i v krytech
Semo	Beatrice	světlefialová	italský
	Clara	bílá	italský
	Serena	žíhaná	Italský
Moravoseed	Laura	tmavěfialová	venku i krytech
	Nero	tmavěfialová	raná

# **ABIOTICKÉ PORUCHY, CHOROBY A ŠKŮDCI**

# POŠKOZENÍ KROUPAMI



zeli



rajče



špenát



hrách



cibule

# VYBĚHLICE, VYKVETLICE

**Příčina:** nevhodná odrůda, nevhodný termín pěstování, nevhodné počasí, nevhodná teplota při skladování sazečky



salát



cibule



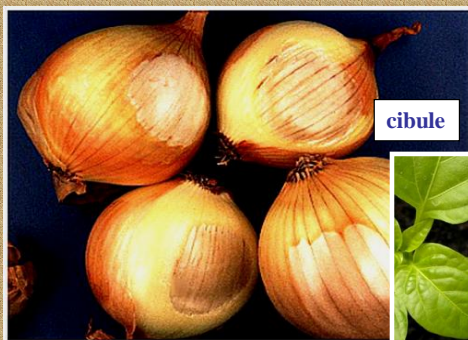
celer



mrkev



## SLUNEČNÍ ÚŽEH



cibule



fazol



paprika



rajče



zeli



okurka

## POŠKOZENÍ NÍZKÝMI TEPLOTAMI



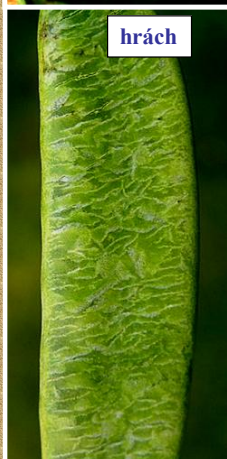
fazol



rajče

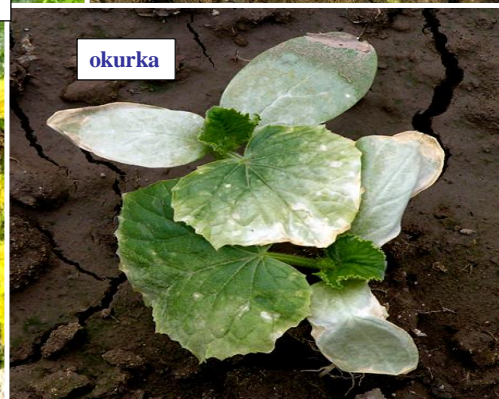


paprika



hrách

„chilling efekt“ u žlutoplodých cuket



okurka



# PRASKÁNÍ HLÁVEK, BULEV, PLODŮ A KOŘENŮ

**Příčina:** nerovnoměrný příjem vody a deficience draslíku



zelí



pór



kedluben



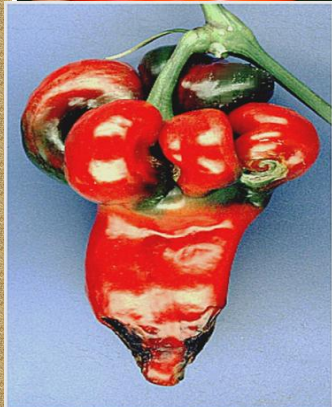
rajče



mrkev

# DEFORMACE PLODŮ

**Příčina:** většinou poruchy v opylení





# BAKTERIÁLNÍ MĚKKÁ HNILOBA

mrkev

**Příčina:** bakterie *Erwinia* spp., *Pseudomonas* spp.



ředkev



paprika



petržel



zelí



pekingské zelí



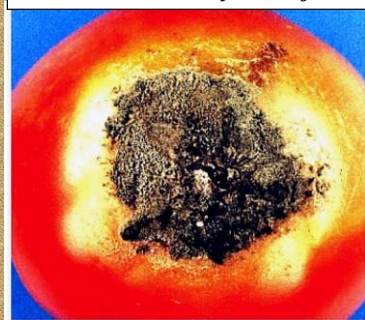
paprika



**Ochrana:** vyrovnaná výživa, dodržování osevních sledů, likvidace napadených rostlin, před uskladněním ponechat „hojivému období“ a vytržít poškozené, skladování při teplotách pod 4 °C

# ŠEDÁ HNILOBA

**Příčina:** houba *Botryotinia fuckeliana* (anam. *Botrytis cinerea*)



infekce v místě  
rozvětvení papriky



květní konec tykve



skladované zelí



stonek rajčete



„strašidelné skvrny“ u rajčat

**Ochrana:** vyrovnaná výživa, dodržování osevních sledů, likvidace napadených rostlin, před uskladněním ponechat „hojivému období“ a vytržít poškozené, skladování při teplotách pod 4 °C, ošetření přípravkem Rovral Aquaflo (salát a rajčata)



# PADÁNÍ KLÍČNÍCH ROSTLIN

**Příčina:** houby *Alternaria* spp., *Aphanomyces* spp., *Botryotinia fuckeliana*, *Fusarium* spp., *Olpidium brassicae*, *Phytophthora* spp., *Pythium* spp., *Thanatephorus cucumeri*, *Thielaviopsis basicola*, *Verticillium* spp. aj.



**Ochrana:** moření osiva, optimální teplota a vlhkost a dostatek světla pro výsevy, desinfekce nářadí a náčiní (Savo, Chloramin, plátková síra), desinfekce pěstebních substrátů a zeminy termicky nebo přípravky Basamid Granulát, Merpan 50 WP, Merpan 80 WG, Previcur Energy nebo Proplant

# PLŽI

**Příčina:** *Gastropoda*



slimák největší  
na mrkvi



plzák portugalský



okurka



list kapusty

**Ochrana:** záhony bez plevelů a hrud, nepoužívat zelené hnojení a mulčování, Bio Plantella-gel, návnady Ferramol, Mesurol Schneckenkorn, Sluux nebo Vanish Slug Pellets nebo biopreparát Nemaslug



# DRÁTOVCI

**Příčina:** larvy brouků kovaříkovitých (Elateriadae)



kořen zeli



zdravý a poškozený salát



larvy



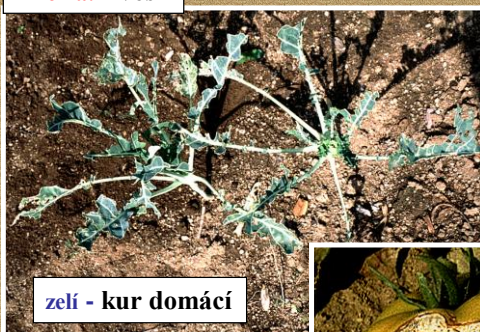
dospělec



**Ochrana:** nepěstovat v blízkosti vikvovitých pícnin nebo po zorané louce (trávníku), vylapávání na rozpůlené hlízy bramboru

# PTÁCI

**Příčina:** Aves



zeli - kur domácí

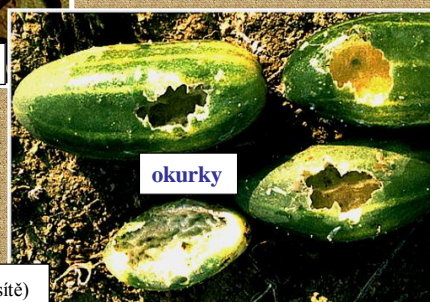
květák - bažant obecný



rajče



cuketa



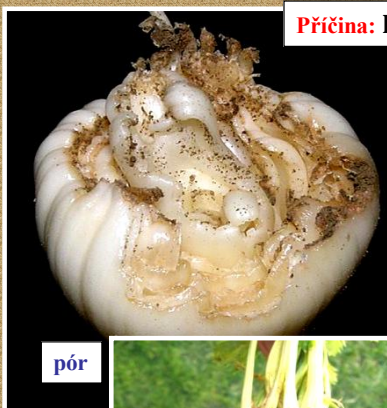
okurky

**Ochrana:** optické a akustické plašiče a mechanické zábrany (např. sítě)



# HRYZEC VODNÍ

**Příčina:** hlodavec *Arvicola terrestris*



pór



mrkev



celer



petržel

**Ochrana:** různé pachové repelentní látky, přípravek Polytanol

# HRABOŠ POLNÍ

**Příčina:** hlodavec *Microtus arvalis*



mrkev



petržel



paprika



okurky



celer



rajče



hrách

**Ochrana:** přípravky Polytanol nebo Stutox I



# ZAJÍC POLNÍ

**Příčina:** hlodavec *Lepus europaeus*



mrkev



tykev



kapusta



pór



cibule



fazol

**Ochrana:** mechanické zábrany (oplocení apod.)

# EFEKT ZAPLEVELENÍ



salát



červené hlávkové zeli

